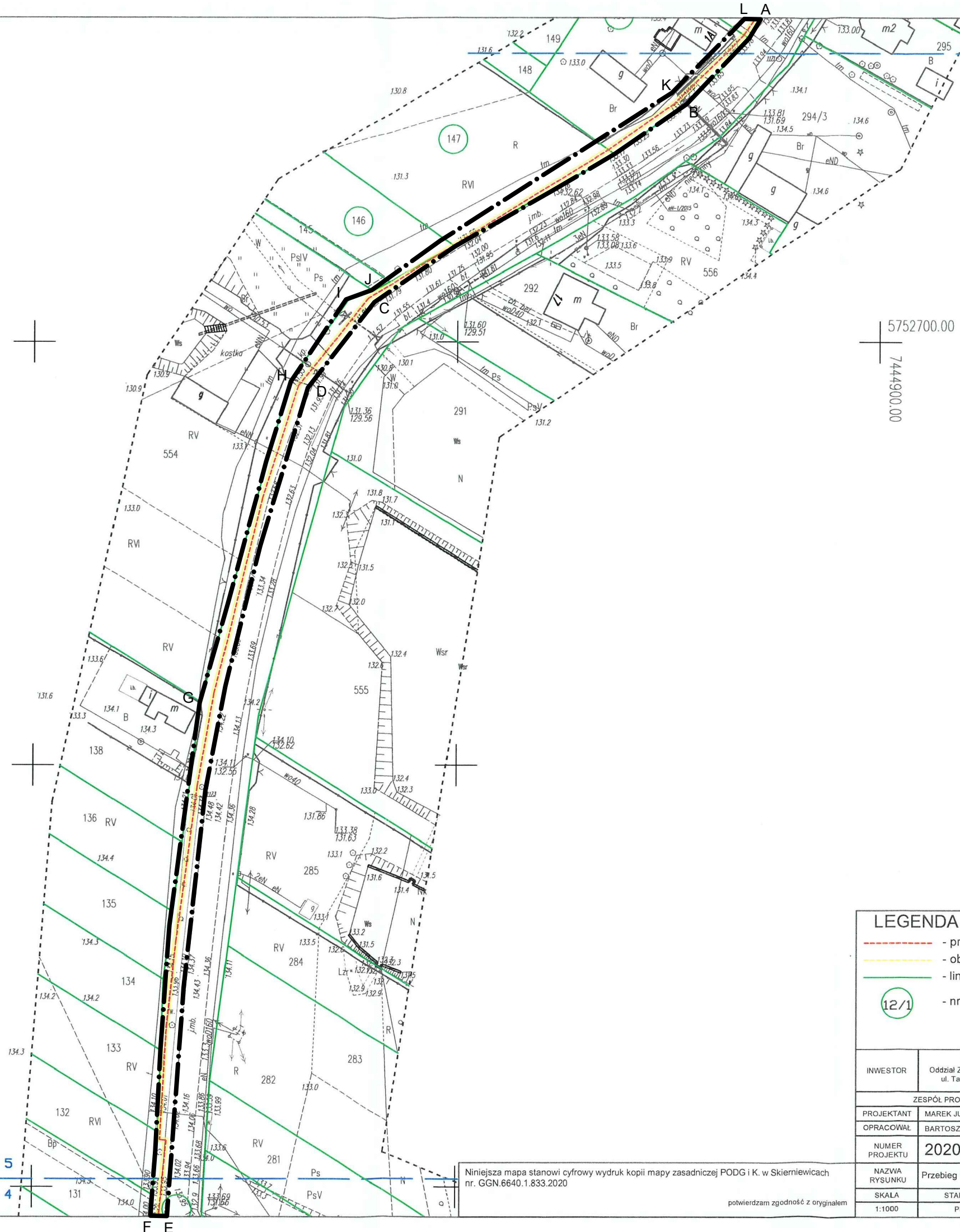


Załącznik graficzny nr 1  
do decyzji nr .....  
Celu publicznego  
Z dnia.....  
Znak sprawy: .....  
**OBJAŚNIENIA:**  
Linie rozgraniczające teren inwestycji ABCD...A

Łączy arkusz 5  
Łączy arkusz 4



Łączy arkusz 4  
Łączy arkusz 3

LEGENDA

-----

-----

-----

12/1

- proj. gazociąg średniego ciśnienia DN125

- obszar oddziaływania projektowanego gazociągu

- linia granicy

- nr. działki

INWESTOR	P.S.G. Sp. z o.o. Oddział Zakład Gazowniczy w Łodzi ul. Targowa 18, 90-042 Łódź	JEDNOSTKA PROJEKTOWA	GLOBITECH Sp. z o.o. 95-100 Zgierz, ul. Orła 17 www.globitech.com.pl		
ZESPÓŁ PROJEKTOWY		NR. UPR.	SPECJALNOŚĆ	PODPIS	
PROJEKTANT	MAREK JUREK	NB/6/97/WŁ	SANITARNA		
OPRACOWAŁ	BARTOSZ KUROWSKI				
NUMER PROJEKTU	2020/WJ00/WNPK-000159/19/ZL_1				
NAZWA RYSUNKU	Przebieg trasowy projektowanego gazociągu średniego ciśnienia z rur PE125				
SKALA	STADIUM	DATA	ARKUSZY	NR ARKUSZA	NR RYSUNKU
1:1000	PBW	07.2019	18	4	2

Niniejsza mapa stanowi cyfrowy wydruk kopii mapy zasadniczej PODG i K. w Skierniewicach nr. GGN.6640.1.833.2020  
potwierdzam zgodność z oryginałem